



Cadw'r goleuadau ymlaen

Mae ffyrdd gwahanol o gynhyrchu (gwneud) trydan. Gallwn ni ddefnyddio ynni niwclear neu losgi olew, glo a nwy i droi generaduron sy'n creu trydan. Hefyd, gallwn ni ddefnyddio gwynt neu ddŵr i gynhyrchu trydan adnewyddadwy.

Mae trydan yn ddefnyddiol dros ben...

Alli di feddwl am 3 pheth rwy't ti wedi'i ddefnyddio'n barod heddiw oedd angen trydan er mwyn gallu gweithio?

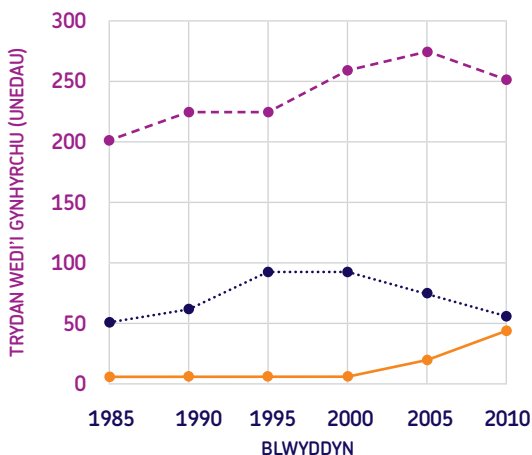
% YNNI SY'N CAEL EI GYNHYRCHU

DULL	Y DU	FFRAINC
OLEW	1	1
NWY	44	4
GLO	32	4
NIWCLEAR	13	78
ADNEWYDDADWY	6	12
ARALL	4	1

Edrycha ar y tabl (ar y chwith) sy'n dangos sut mae trydan yn cael ei wneud yn y DU ac yn Ffrainc

1. Pa **ganran o drydan** sy'n cael ei gynhyrchu yn y DU gan ddefnyddio glo?
2. Pa ddull sy'n **cynhyrchu'r mwyaf o drydan** yn: A) y DU? B) Ffrainc
3. Pa ddull sy'n **cynhyrchu'r lleiaf o drydan** yn y DU?
4. Pa ganran o'r trydan yn y DU sy'n cael ei **gynhyrchu gan ddefnyddio olew, glo a nwy**?
5. **Cywir neu anghywir:**
Mae Ffrainc yn cynhyrchu dwywaith yn fwy o ynni adnewyddadwy na'r DU
6. **Cywir neu anghywir:**
Mae Ffrainc yn cynhyrchu 6 gwaith yn fwy o ynni niwclear o'i gymharu â'r DU
7. Faint yn **fwy dibynnol ar lo yw'r DU** o'i gymharu â Ffrainc?
8. Yn Ffrainc, **faint yn fwy o drydan niwclear** sy'n cael ei gynhyrchu o'i gymharu â thrydan o ynni adnewyddadwy?

CYNHYRCHU TRYDAN YN Y DU



Mae'r ffordd rydyn ni'n cynhyrchu trydan wedi newid dros amser

Mae'r graff yn dangos faint o danwydd ffosil (glo, olew a nwy), ynni niwclear ac ynni adnewyddadwy rydyn ni wedi'i ddefnyddio rhwng 1985 a 2010.

1. Pa ddull a wnaeth **gynhyrchu'r mwyaf o drydan** ym 1985?
2. Faint o drydan gafodd **ei gynhyrchu gan danwyddau ffosil a phŵer niwclear** gyda'i gilydd ym 1985?
3. Beth ddigwyddodd i **gynhyrchu pŵer niwclear** rhwng 1985 a 1995?
4. Beth ddigwyddodd i **gynhyrchu pŵer niwclear** rhwng 2000 a 2010?
5. Beth ddigwyddodd i **gynhyrchu ynni adnewyddadwy** rhwng 1985 a 2000?
6. Beth ddigwyddodd i **gynhyrchu ynni adnewyddadwy** ar ôl 2000?
7. Yn dy fam di, beth sydd wedi digwydd i **gynhyrchu ynni adnewyddadwy** ers 2010?