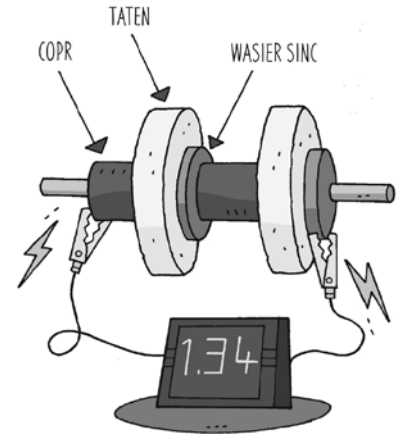


Canllaw cychwyn cyflym i athrawon - Batri llysiâu

Beth yw Batri Llysiâu?

Gellir defnyddio ffrwythau neu lysiau ynghyd â'r pecynnau a ddarparwyd i gynhyrchu trydan. Mae'r pecynnau yn galluogi myfyrwyr i gynnal ymchwiliadau gwyddonol amrywiol a mesur y foltedd a gynhyrchir. Darperir taflen i fyfyrwyr sy'n dangos sut i adeiladu'r batri, ac sy'n esbonio'n gryno sut mae'n gweithio.



Syniadau Ymchwilio

Gofynnwch i'ch myfyrwyr ymchwilio i un neu ragor o'r cwestiynau a ganlyn, neu gofynnwch iddyn nhw feddwl am eu cwestiynau eu hunain:

- Pa ffrwythau/llysiâu sy'n darparu'r mwyaf o drydan?
- Pa gyfuniadau metel sy'n darparu'r mwyaf o drydan?
- A yw darnau mwy o ffrwythau/llysiâu yn rhoi mwy o drydan i chi?
- A yw electroadau mwy yn rhoi mwy o drydan i chi?
- Pa fathau o afal/tatws sy'n darparu'r mwyaf o drydan?
- Pa archfarchnad sy'n cynnig y tatws gorau ar gyfer batris?
- Ai afalau o Langefni ynteu afalau o Gaergybi sy'n cynhyrchu'r mwyaf o drydan?

DEWIS YMCHWILIAD
Defnyddio troellwr i ychwanegu'r elfen o hap

CYNNAL YMCHWILIAD
Profi'r rhagdybiaeth, llunio casgliadau

CYFLWYNO'R CANFYDDIADAU
Timau'n cyflwyno'r canfyddiadau i'r dosbarth

Cysylltiadau Cwricwlwm a Chanllawiau Ychwanegol

Mae cynllun ymchwilio a awgrymir sy'n dilyn y dull gwyddonol yn fanwl yn y canllaw llawn i athrawon. Mae cysylltiadau â'r cwricwlwm hefyd ar gael mewn dogfennaeth ategol.